



# Transformatie Ambachtsschool

21 november 2017

# Omgevingsdienst Midden-Holland

- Milieutaken in de hele regio:
  - Alphen aan den Rijn
  - Bodegraven-Reeuwijk
  - Gouda
  - Krimpenerwaard
  - Waddinxveen
  - Zuidplas
- Bouw- en woningtoezichttaken in:
  - Bodegraven-Reeuwijk
  - Gouda
  - Waddinxveen
  - Zuidplas
- Zwemwatertaak in Zuid-Holland



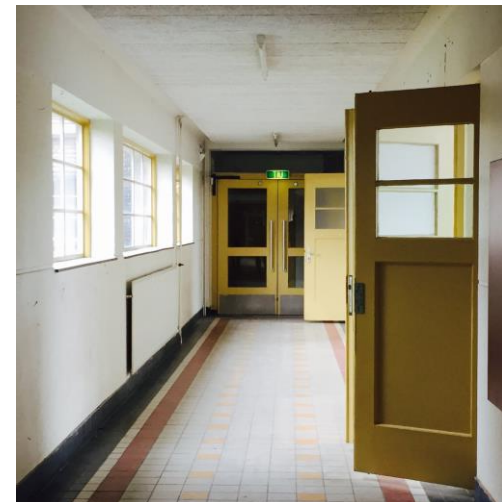
De Ambachtsschool is gebouwd in 1932.



# Ambachtsschool



# Bestaande situatie



# Erfgoud?



# Gebruikssporen



# Stalen kozijnen





Achterstallig onderhoud!



# Achterstallig onderhoud!



Achterstallig onderhoud!



# Oog voor detail



# Kleurstelling deuren



# Karakteristieke voorgevel met stalen ramen

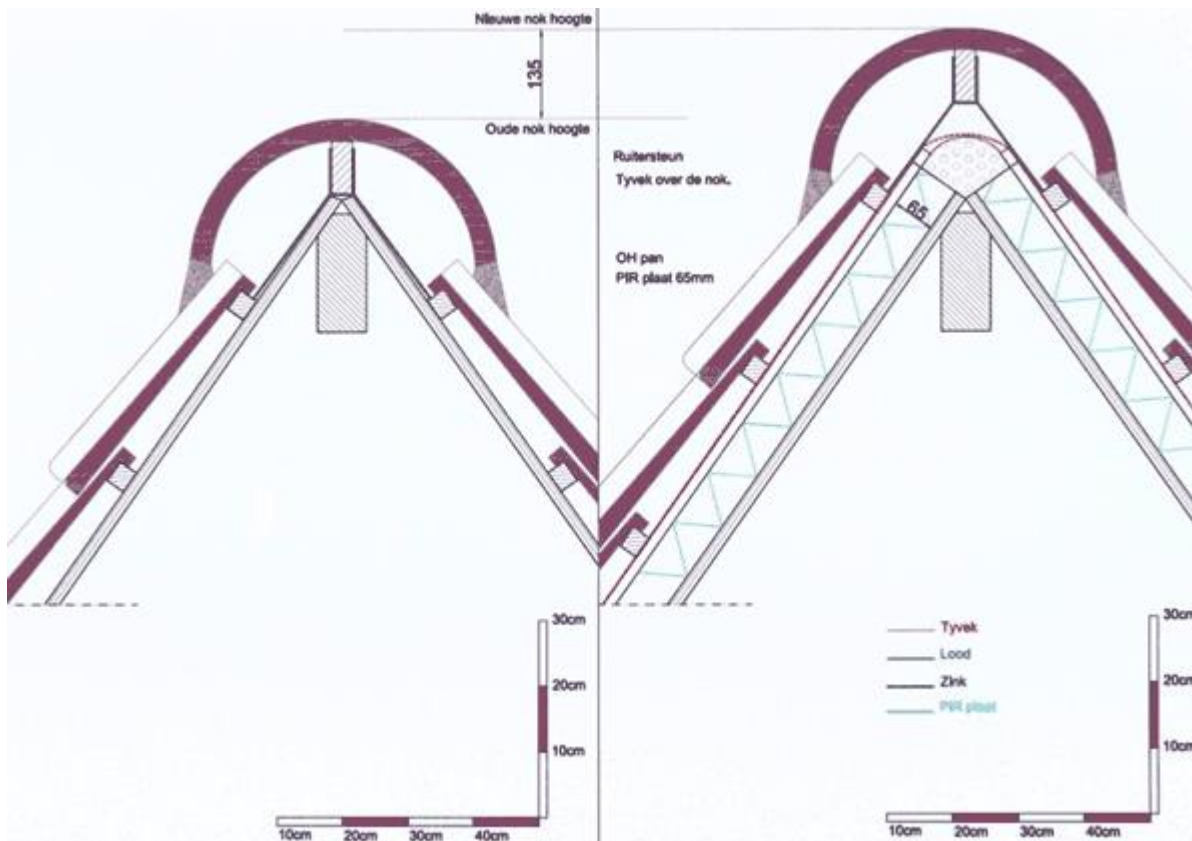


# *Vermindert de kwaliteit van de restauraties door de economische ontwikkeling en druk op de woningmarkt?*

- *Vakmanschap*
- *Prijsstelling*
- *Kansen?*



*Is er ondanks zorgvuldige vergunningenprocedures vaker sprake van ondeskundige uitvoering?*





# *Hoe bepaal je waar de restauratierisico's het grootst zijn?*

- *Tijdens de beoordeling van de aanvraag en tijdens het uitvoeren van de werkzaamheden.*
- *Bouwhistorisch en waardestellend onderzoek noodzakelijk.*
- *Voldoende kennis van monumenten en (ERM) richtlijnen*
- **Monumententoezicht.nl**



# Uitvoeringsrichtlijnen (URL)

BRL ERM 1000	Gezamenlijke Erkeningsregeling Architecten werkzaam in de Restauratie (GEAR)	Restauratie-architecten
BRL ERM 2000	Erkend Monumenten Adviesbureau (EMA)	Monumenten-adviseurs
URL 2001	Bouwtechnisch Advies	Monumenten-adviseurs, molen-adviseurs
URL 2002	Molenadvies	Molen-adviseurs
URL 2004	Kleurhistorisch onderzoek	Kleuronderzoekers
URL 2005	Gebouwinspecties	Inspecteurs gebouwen, Monumentenwacht
BRL ERM 3000	Erkend Restauratie Bouwbedrijf (ERB)	(Hoofd)aannemers
URL 3001	Historische houtconstructies	(Hoofd)aannemers
BRL ERM 3500	De Erkende Molenmaker	Molenmakers
BRL ERM 4000	Onderhoud en Restauratie Monumenten	Gespecialiseerde aannemers
URL 4001	Historisch timmerwerk	Timmerbedrijven, trappenmakers
URL 4002	Glas in lood panelen	Glazeniers
URL 4003	Historisch metselwerk	Metselaars
URL 4004	Riet	Rietdekkers
URL 4006	Historisch voegwerk	Voegers
URL 4007	Steenhouwwerk	Steenhouwers, bewerkers natuursteen
URL 4009	Historisch schilderwerk	Schilders
URL 4010	Historisch leidak	Leidekkers
URL 4011	Historische metalen dakbedekking	Loodgieters, dakwerkers
URL 4012	Historisch metaal (ferro)	Smeden, metaalbewerkers
URL 4013	Historisch parket	Parketteurs, conservator-restaurator
URL 4014	Historisch pannendak	Dakwerkers, pannenleggers
BRL KPMB 5000	Module A Houtbescherming (KPMB)	Plaagdiermanagementbedrijven
URL 5001	Houtaantasting (bestrijden houtaantasting door insecten en zwammen)	Plaagdiermanagementbedrijven
BRL ERM 6000	Groen Erfgoed	Adviseurs en hoveniers groen erfgoed
URL 6001	Tuinhistorisch onderzoek	Adviseurs groen erfgoed (tuinen en parken)
URL 6010	Hovenierswerk historische tuinen en parken	Hoveniers groen erfgoed (tuinen en parken)
BRL ERM 7000	Klinkend Erfgoed	
URL 7010	Historische orgels	Orgelmakers
BRL KOMO 2826	Gevelreiniging	Gevelreinigers
URL 20-104	Gevelreiniging	Gevelreinigers



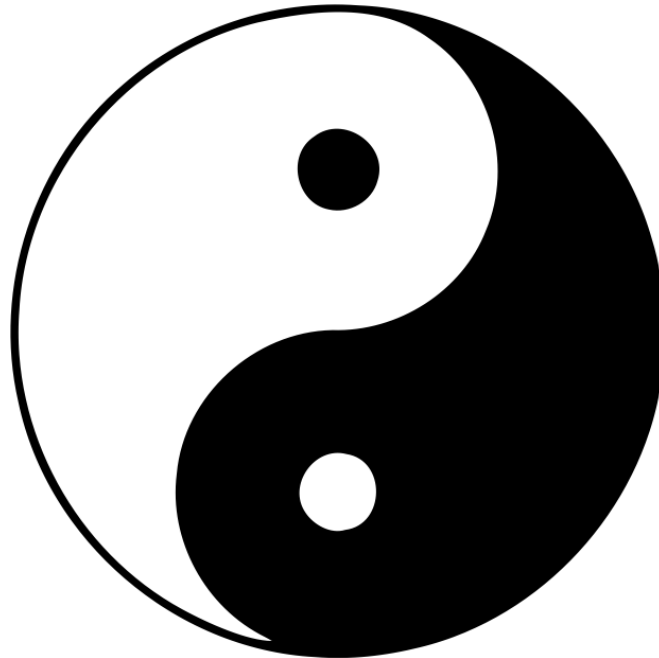
# *Welke maatregelen kan je treffen om ondeskundig werk tegen te gaan?*

- Vergunning en voorwaarden bespreken in een startoverleg
- Voldoende toezichtsmomenten
- Richtlijnen opstellen of verwijzen naar de uitvoeringsrichtlijnen van de ERM
- Zelf deskundig zijn!



# *Kan de vergunningverlener en leidinggevende de inspecteur ondersteunen bij het toezicht?*

- Kwaliteit omgevingsvergunning
- Samenwerken tijdens vergunningverlening en uitvoering



## *Hoe zorg je dat je, als breed ingezette inspecteur, voldoende kennis hebt van monumenten?*

- Leren van ervaren collega,s en praktijkervaring
- Symposia (bv. metselwerk, voegwerk)
- Literatuur



# *Hoe ga je om met een monumenteneigenaar die echt niet wil meewerken?*

- *Gesprek aangaan (inspecteur en vergunningverlener)*
- *Stilleggen!*
- *Mediation*
- *Voorkomen is beter dan genezen*



# *Wat zijn de succes- en faalfactoren bij het toezicht?*

- Goede inhoudelijke en juridisch kloppende vergunning
- Vast aanspreekpunt bij aannemer/opdrachtgever
- Voldoende toezichtsmomenten
- Bijwonen bouwvergaderingen
- Hard op de inhoud zacht op de relatie



# Vragen?

